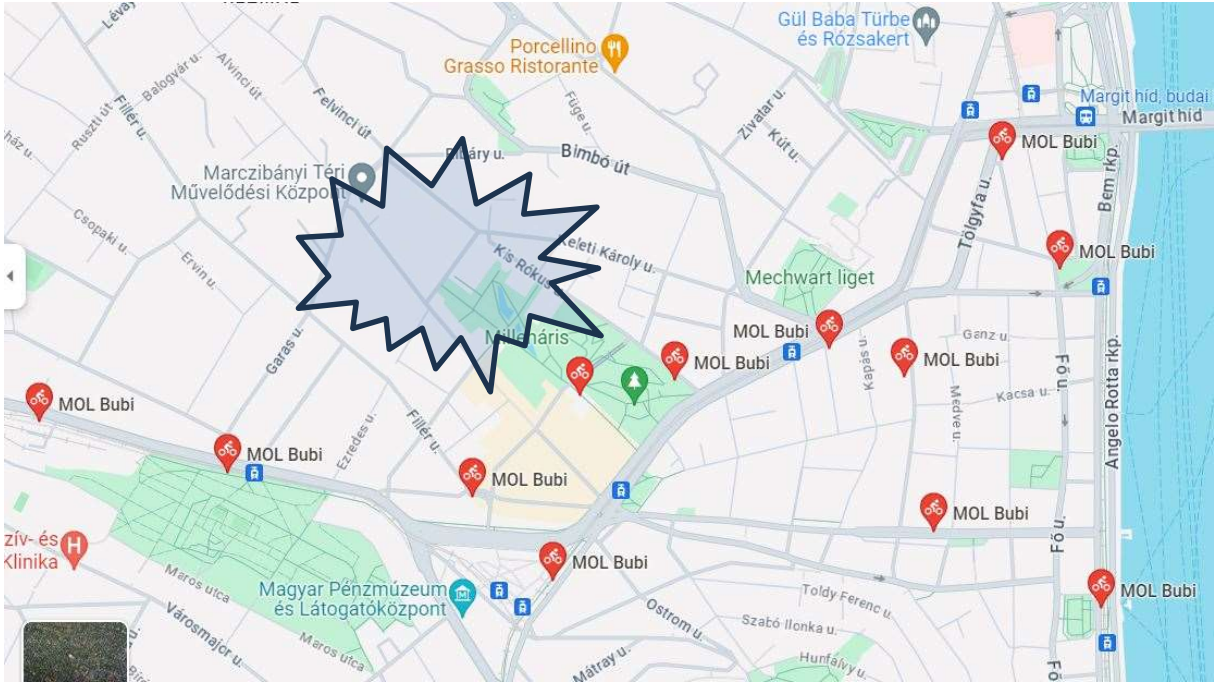
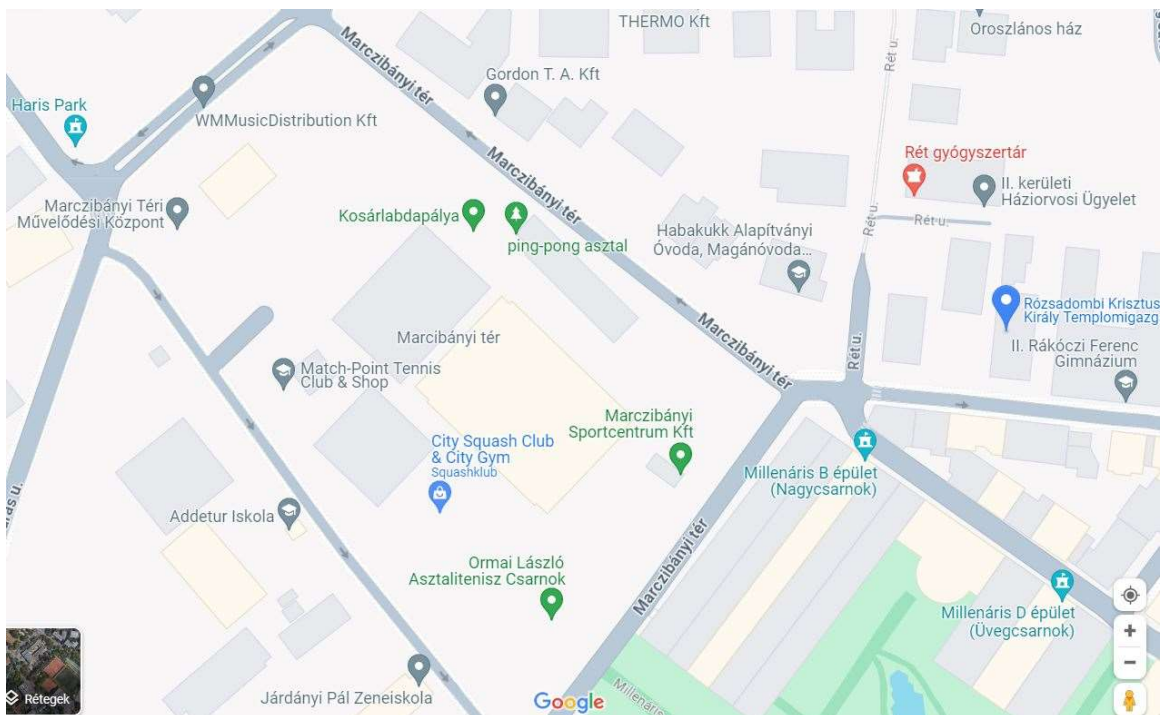


BUBI-t a Marczira!

Van a Második kerület központi részén egy síkvidéki terület, ami érthetetlen módon kiesik a közösségi közlekedés bármely formájának, a villamos- és buszmegállóknak, de még a BUBI állomásoknak lefedettségéből is:



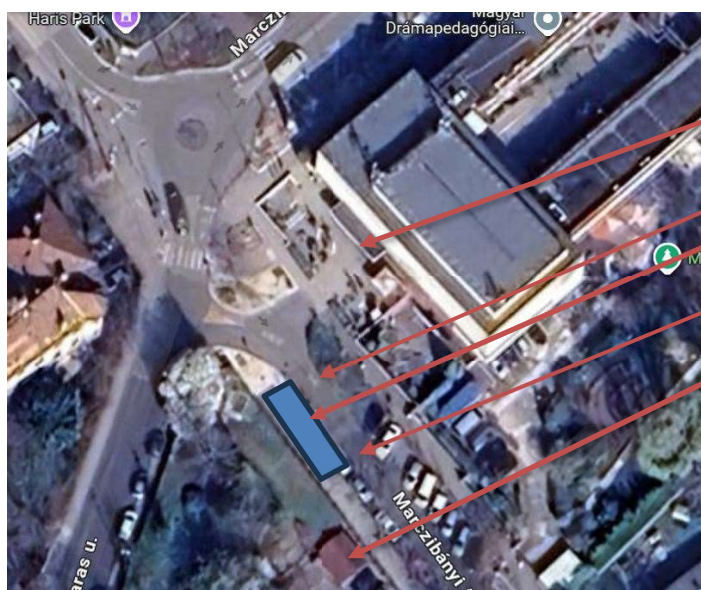
ezzel szemben egy sor tömegvonzó intézmény található ott. (iskolák, óvoda, sportpályák és létesítmények, műváz, templom...) Igen, ez a Marczibányi tér.



Közösségi közlekedéssel látszólag jól ellátott, ám a közel eső buszmegállók (11, 149) csak jelentős szintkülönbség leküzdésével érhetőek el. Ötlet lehetne a 116-os körbejárata legalább Fény-Kisrókus-MarciÉK-MarciÉNy-MarciDNy-Káplár-Fillér útvonalon. (vagy bővebben Felvinci-Balogvár-Alvinci kanyarral), de talán kettő **BUBI állomás létesítése**, (egyik a művháznál, másik a Kisrókus-Rét saroknál) is csodákat tehetne az autóvaljáróklábtengőzni mentalitás ellen.

Ellátható intézmények: Millenárispark észak (Nemzeti Táncszínház, és múzeumok), Rákóczi gimnázium, Krisztus Király templom, Rét utcai rendelő, Marczibányi művház, Harispark, mozgáskorlátozottak rehabilitációs központja (MEREK), Marczibányi Általános Iskola, Kodály Iskola (a Magyar Rádió gyermekkórusának iskolája), egy sor sportlétesítmény a Marczin + számtalan munkahely a Lövőház irodaházaiban.

A Művháznál telepítendő állomás egyúttal korrigálhatná a legutóbbi csomópont-átépítés egyetlen negatív következményét. Az átépítés óta a nyugati oldali, szélesebb járda az északi végén a semmibe vezet, autók közötti spontán átlavírozásra készítve az itt érkezőket. Ez különösen hátrányos a kerekesszékesek számára, ők a központból a művházba csak ellenkező irányba indított kerülővel tudnak átjutni. A gyalogos forgalom így nagyrészt a sportpályák felőli oldalra (a kutyasétáltatók oldalára), a meglehetősen keskeny, kb. 1,20-as járdára szorul. Ezen segíthetne a járdaszintre emelt útszakasz meghosszabbítása déli irányba, ami így egy **akadálymentes átjutási lehetőséget** biztosítana a MEREK-Művház közötti legrövidebb vonalon.



művház bejárat

járdaszintre kiemelt útpálya
BUBI állomás

akm átkelő

MEREK